

Mobiler Hochwasserschutz und Rückstauschutz

In den letzten Jahren haben Schäden durch Hochwasser und Rückstau in den Kanalisationsleitungen stetig zugenommen. Die Firma Fischer Bauservice GmbH vertreibt unter der Marke WaterSAVE innovative Systeme, die vor Oberflächenwasser und zurückgestautem Abwasser schützen. Das Luzerner Unternehmen unterstützt die Kundschaft bei Planung, Konzeption und Ausführung der Objektschutzmassnahmen.

Spricht man von Hochwasserschutz, ist in der Regel der Schutz vor Oberflächenwasser gemeint. Mobile Hochwasserschutzmassnahmen sollten schnell und einfach auch von handwerklich ungeübten Personen installiert werden können. Unter Rückstau versteht man zurückgestautes Abwasser in Kanalisationsleitungen. Dabei kann es sich um Fäkal- oder Meteorwasser handeln.

Logistik und Verantwortung im Notfall

Der beste Hochwasserschutz nützt nichts, wenn die Verantwortung für die Installation der Objektschutzmassnahmen nicht klar geregelt ist. Es muss in einem Einsatzplan festgelegt sein, wer über den Aufbau der Objektschutzmassnahmen im Notfall entscheidet. Die Stellvertretung sollte darin ebenfalls geregelt sein. Bei grösseren Liegenschaften lohnt es sich, ein Montageteam in der Handhabung der mobilen Systeme zu schulen und deren Installation regelmässig zu üben. Der Lagerort der Schutzelemente sollte einfach zugänglich und möglichst nahe beim Einsatzort sein.

Verknüpfung Hochwasserschutz und Rückstauschutz

Soll eine Liegenschaft vor Hochwasser geschützt werden, muss der Rückstauschutz zwingend mit einbezogen werden. In Hochwassersituationen sind Abwasserleitungen vielfach durch den hohen Anstieg an Meteorwasser überlastet. Das Wasser wird zurück gestaut und sucht sich seinen Weg durch Toilettenschüsseln und Abläufe im Innern des Gebäudes. Der verursachte Schaden ist immens. Das Sortiment von WaterSAVE berücksichtigt den Zusammenhang zwischen Hochwasserschutz und Rückstauschutz. An der 2. Schweizer Fachmesse für integrales Risikomanagement von Naturgefahren und Klimafolgen, Geoprotecta, wird das gesamte Sortiment vom 11. – 13. November 2010 vorgestellt.

Schutz von Tür- und Fensteröffnungen

- Aluminiumsystem mit 25 mm Wandstärke
- Innert wenigen Sekunden ohne Werkzeug montiert
- Tür- oder Fensteröffnung kann komplett oder nur bis zu einer gewünschten Höhe geschützt werden, je nach individueller Gefahrensituation



Abb. 1 Hochwasserschutz für Türen

Schutz von Lüftungsschächten

- Aluminiumsystem mit 25mm Wandstärke
- Inert wenigen Sekunden ohne Werkzeug montiert
- Bodenebene Montage des Abdichtungsrahmens



Abb. 2 Hochwasserschutz für Lüftungsschächten

Schutz von Kellerfenstern

- Hochwasserschutzfenster mit 20mm Acrylglas
- Nachträglich auf bestehendes Fenster montierbar
- Erhältlich mit manuell oder automatisch verschliessbaren Lüftungsöffnung

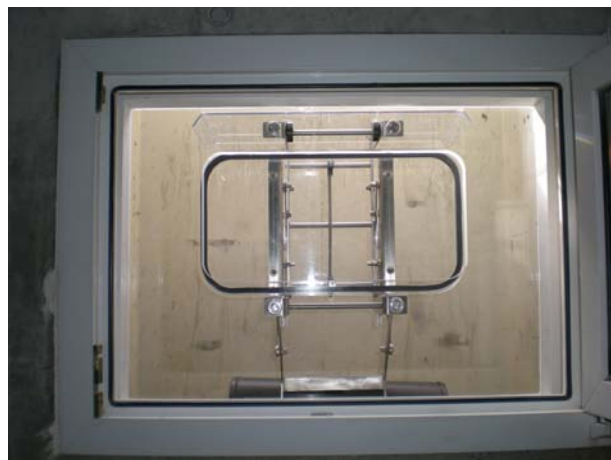


Abb. 3 Hochwasserschutzfenster

Schutz von Garageneinfahrten und grossflächigen Arealen

- Dammbalkensystem mit verzahnten Dichtelementen aus Aluminium
- Geeignet für bis 4 m Schutzhöhe
- Bleibt selbst bei Schwemmgut dicht



Abb. 4 Dammbalkensystem

Rückstauschutz vor Fäkal- und Meteorwasser

- Schutz vor Rückstau bei überlasteten Abwasserkanälen
- Öffnet und schliesst automatisch mit dem Wasserfluss, ohne elektrischen Strom
- Nachträglich in einem bestehenden Kontrollschacht einbaubar
- Für Rohrleitungen mit Durchmessern von 70 mm bis 1400 mm erhältlich

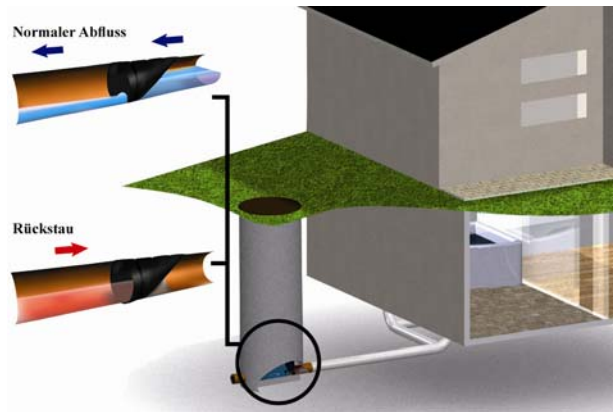


Abb. 5 Rückstauschutz

Abdichtung von Kabel- und Rohrdurchführungen

- Sehr elastisches Material, das sich allen Unebenheiten anpasst
- Dichtet gegen Wasser- und Gaseintritt ab
- Hohe Flexibilität: lässt nachträgliche Wartungsarbeiten bei Rohren und Kabeln zu

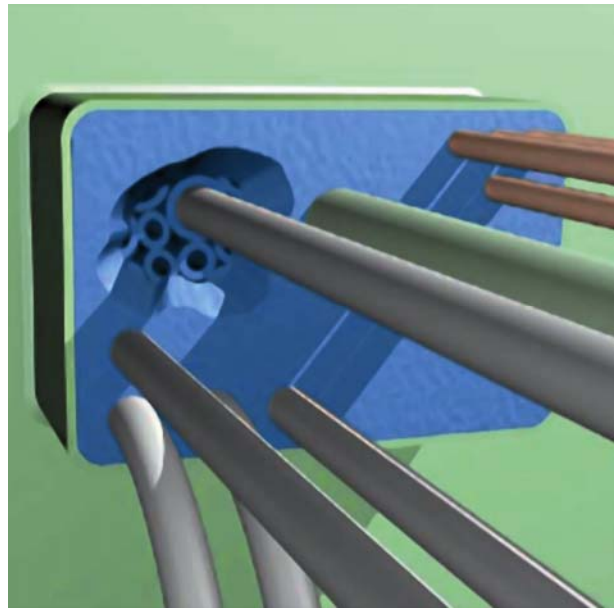


Abb. 6 Abdichtung Kabeldurchführung

Fischer Bauservice GmbH, Abteilung WaterSAVE an der Geoprotecta: **Stand 9.1.72**

Daten und Fakten zu Fischer Bauservice GmbH

Standort	6045 Meggen
Dienstleistungen	Beratung, Planung, Konzeption und Einbau von Hochwasser- und Rückstauschutz
Mitarbeitende	rund 30 Mitarbeiter aus zahlreichen Disziplinen (Bauleiter, Zeichner, Facharbeiter Hoch- und Tiefbau)

Kontakt

Fischer Bauservice GmbH
Abteilung WaterSAVE
Riedweg 6
6045 Meggen

Fon 041 377 50 77
Fax 041 377 50 78
www.watersave.ch